

# Prostatakarzinom

Diagnostik  
Therapie

NUKLEARMEDIZIN

RADIOLOGIE

INTERVENTIONELLE ONKOLOGIE  
& RADIONUKLIDTHERAPIE

STRAHLENTHERAPIE



## Das DTZ

Das DTZ Berlin arbeitet seit 2003 mit der PET/CT für eine hochpräzise Krebsdiagnostik. Im Jahr 2012 wurden die SPECT/CT und die MRT installiert und der Hybrid bildgebung zusätzlich eine moderne Strahlentherapieeinrichtung zur Seite gestellt.

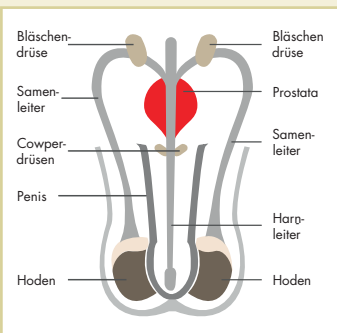
Die hochspezifischen Radiopharmaka werden in der Radiochemie mit eigenem Ringbeschleuniger (Zyklotron) für jeden Patienten individuell und auf höchstem wie geprüfem Qualitätsniveau hergestellt.



Im Jahr 2016 rundete das DTZ Berlin sein diagnostisches Angebot mit einem PET/MR-Gerät ab. Im selben Jahr erweiterte es zudem sein therapeutisches Spektrum um die interventionelle Mikrotherapie. Damit gehen leistungsfähige Diagnostik und Therapie Hand in Hand für eine individualisierte ganzheitliche Patientenversorgung.

## Prostatakarzinom

Die immer höhere Lebenserwartung in unserer Gesellschaft rückt die Diagnostik und Behandlung bestimmter Krankheiten stärker in den Fokus. Hierzu gehört z.B. das Prostatakarzinom, denn vor allem Männer im fortgeschrittenen Alter sind von diesem Krankheitsbild betroffen. Mit ca.



67.600 Neuerkrankungen jährlich ist das Prostatakarzinom die häufigste Krebsart in Deutschland bei Männern und zudem die dritthäufigste krebserkrankte Todesursache.

Früh erkannt erhöhen sich die Heilungschancen jedoch erheblich.

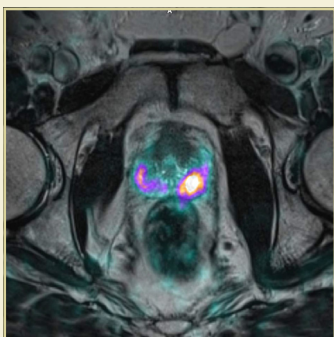
# DIAGNOSTIK

## PET/CT und PET/MR

Die PET/CT und PET/MR können bereits zu einem sehr frühen Zeitpunkt verlässliche Aussagen über die Lokalisation und Ausdehnung von Tumorgewebe tätigen – eine wichtige Grundlage für die effektive Therapie des Karzinoms oder Rezidivs. Die Diagnostik wird stets so durchgeführt, dass die Bildinformationen auch für eine mögliche Bestrahlungsbehandlung verlustfrei übernommen werden können.

Die PET weist den Stoffwechsel der Krebszellen sicher nach. Für die Prostata wird hierfür in unserem Haus die radioaktiv markierte Spürsubstanz (Tracer)  $^{68}\text{Ga}$ -PSMA verwendet. Diese reichert sich besonders stark im Tumor und möglichen Metastasen an. So lässt sich sehr präzise gesundes von krankem Gewebe unterscheiden.

Während die PET/CT eine schnelle und umfassende Ganzkörperdiagnostik, einschließlich dem Ausschluss von Fernmetastasen, ermöglicht, stellt die PET/MR mit ihrem hohen Weichteilkontrast durch 3-Tesla-Technologie das Gewebe so strukturiert dar, dass sogar Veränderungen im Nahbereich der Prostata wie eine Kapselüberschreitung oder Samenblaseninfiltration sicher diagnostiziert werden können. Die Kombination beider Modalitäten liefert daher eine rasche und zuverlässige Aussage über den Tumor und seine Ausbreitung.



Beidseitiges Prostatakarzinom mit Kapselinfiltration,  $^{68}\text{Ga}$ -PSMA-PET/MR

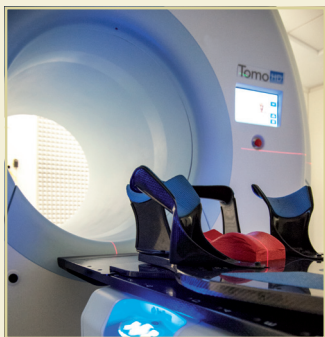
## Krankheitsstadien und Symptome

1. meist symptomfrei
2. Harnentleerungs- und Erektionsstörungen
3. mgl. Tochtergeschwulste in Lymphknoten u. Knochen

## Strahlen- und Radionuklidtherapie

In unserem MVZ der kurzen Wege bieten wir das gesamte Spektrum der Diagnostik und Strahlentherapie für Patienten mit Prostatakrebs. Die lokale Bestrahlung der Prostata kann eine gute Alternative zur operativen Entfernung darstellen und ist Therapie der Wahl beim biochemischen Rezidiv. Hierfür stehen das hochmoderne TomoHD-Gerät und Elekta Agility 160 MLC zur Verfügung, deren präzise 3-D-Bestrahlung mit IGRT und IMRT/VMAT selbst kleinste Tumoren wirksam bekämpft.

Dabei stützt sich die Behandlung auch auf die zuvor durchgeführte PET/CT- bzw. PET/MR-Untersuchung, die eine besonders exakte und sichere Bestrahlungsplanung und damit optimale Schonung des umliegenden gesunden Gewebes erlauben. In einem persönlichen Beratungsgespräch können – in Abstimmung mit Ihrem Urologen – an unserem Zentrum für Strahlentherapie die Behandlungsoptionen Schritt für Schritt erörtert werden.



Tomotherapie mit Lagerungshilfe

Ebenfalls werden am DTZ Radionuklidtherapien angeboten. Im Konsens mit dem behandelnden Urologen/Onkologen kann durch die Anwendung von radioaktiven Substanzen im Körper der Tumor von innen bestrahlt werden.

Bei einer ausschließlichen Ansiedelung in die Knochen kommt <sup>223</sup>Radium (Xofigo®/Alpharadin®) zum Einsatz. Treten zusätzlich Metastasen in den Weichteilen auf, empfiehlt sich die <sup>177</sup>Lutetium-PSMA-Therapie. Sie gestattet die Behandlung von Patienten mit metastasierten sowie chirurgisch und strahlentherapeutisch nicht zugänglichen Prostatakarzinomen nach ausgeschöpfter systemischer Therapie (Antihormon-/Chemotherapie).

## Weitere Indikationen

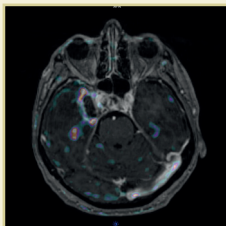
Das DTZ Berlin bietet unter anderem die Diagnostik und Therapie für folgende Krankheitsbilder an:

- ▶ Gutartige Erkrankungen (z. B. entzündlich-degenerativ)
- ▶ Bösartige Erkrankungen wie
  - Brustkrebs
  - Gynäkolog. Krebserkrankungen
  - Hirntumoren
  - Kopf-Hals-Tumoren
  - Lungenkrebs
  - Lymphdrüsenkrebs
  - Tumoren des Verdauungstraktes (z. B. Magenkrebs)
  - Urologische Krebserkrankungen (z. B. Blasenkrebs)
  - Tumoren des Skelettsystems
  - Hautkrebs

## Leistungen des DTZ

### Diagnostik

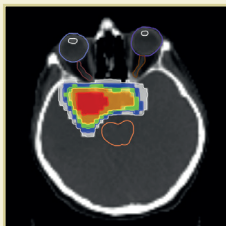
- ▶ PET/CT, PET/MR
- ▶ SPECT/CT, SPECT/MR
- ▶ konv. Nuklearmedizin
- ▶ MRT, CT
- ▶ Ultraschall
- ▶ Röntgen
- ▶ Szintigraphie
- ▶ In-vitro-Diagnostik
- ▶ Mammographie
- ▶ Knochendichtemessung
- ▶ Schilddrüsendiagnostik
- ▶ Prostatadiagnostik



Tumornachweis

### Strahlentherapie

- ▶ CT-, PET/CT-Planung
- ▶ PET/MR-Planung
- ▶ IMRT/VMAT
- ▶ Stereotaxie (TomoHD)
- ▶ Schmerztherapie
- ▶ Brachytherapie
- ▶ Tomotherapie



Bestrahlungsplan

## Ihre Ansprechpartner im DTZ



Prof. Dr. med.  
Wolfgang Mohnike  
Ärztlicher Leiter DTZ

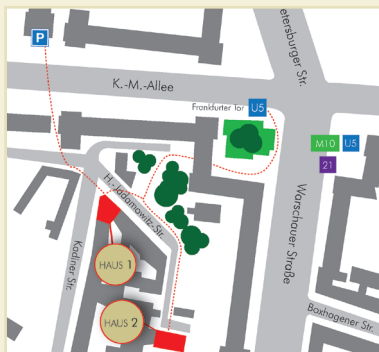


Dr. med.  
Matthias Lampe  
Strahlentherapie



Dr. med.  
Hendrik Herm  
Strahlentherapie

## DTZ Berlin, Kadiner Straße 23, 10243 Berlin



**U** U-Bahn  
U5 Frankfurter Tor

**Tram** Tram  
M10, 21 Frankfurter Tor

**P** Parkplätze  
Parkplätze sind im  
Parkhaus des „Kosmos“  
verfügbar.

**Terminvergabe:  
(030) 293697300**

Tel.: (030) 293697300

Fax: (030) 5589524

info@berlin-dtz.de

Bitte nutzen Sie auch unseren Rückrufservice unter:  
[www.berlin-dtz.de/de/rueckrufservice.html](http://www.berlin-dtz.de/de/rueckrufservice.html)

Besuchen Sie unsere Informationsseiten  
im Internet unter:

**[www.berlin-DTZ.de](http://www.berlin-DTZ.de)**



Das DTZ Berlin ist ein zertifiziertes  
Medizinisches Versorgungszentrum (MVZ).